

ORGANIGRAMME HIÉRARCHIQUE TARMAC

Version du 14.03.2019



TARMAC EMPLOI (ETTI)

Conseil de surveillance présidé par l'association TARMAC

Directeur Général
Benjamin PARIS

Responsable d'Agence
Mathias SCHNEIDER

Conseil d'Administration

Bureau




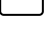
Commissions Mixtes

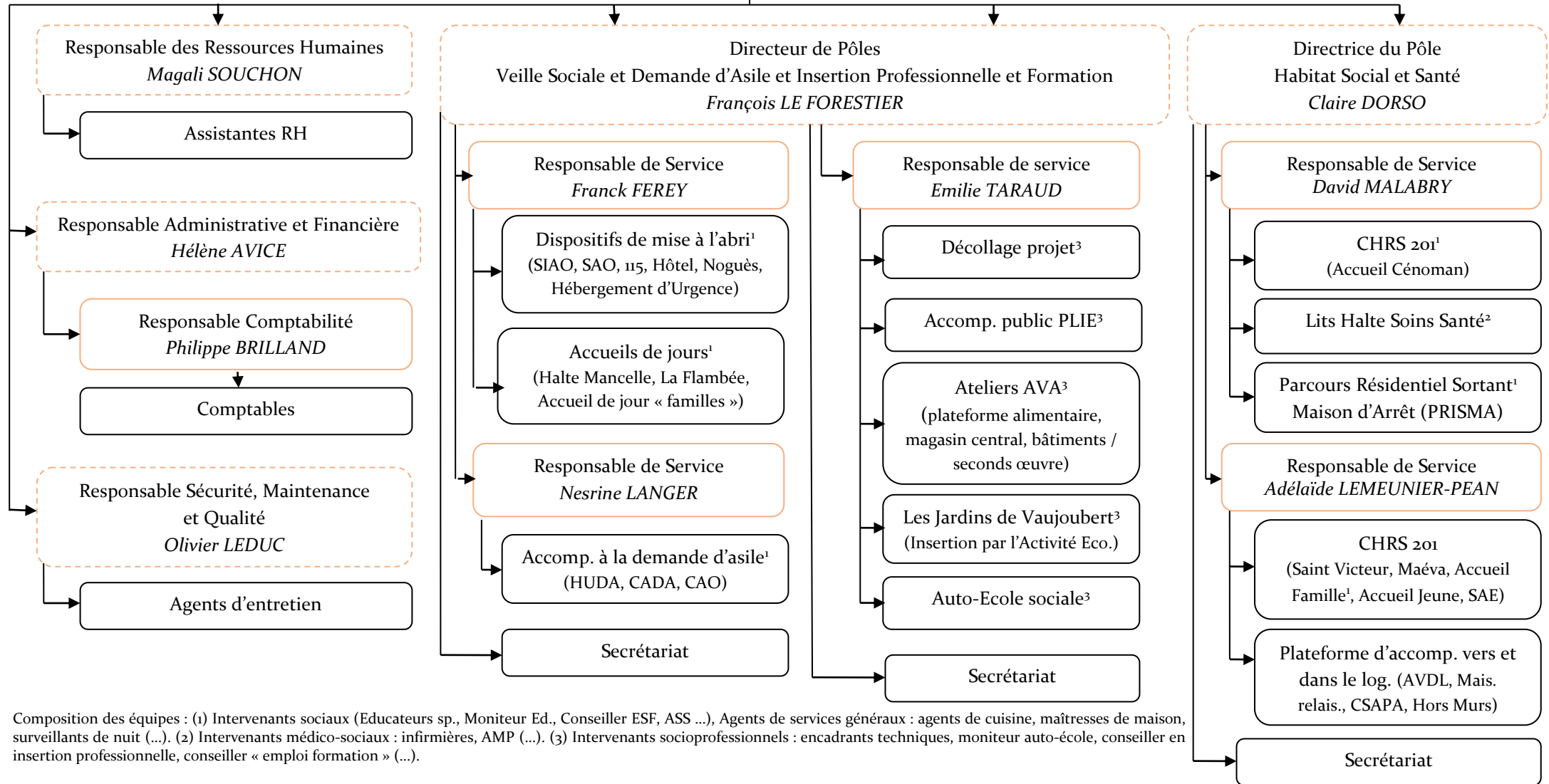
Président
Hilaire BODIN

Directeur Général
Benjamin PARIS

Assistante de Direction
Cécile VILLAIN

Légende

Gouvernance associative 
Comité de direction 
Comité de direction opérationnel 
Intervenant, technicien et agent 



Composition des équipes : (1) Intervenants sociaux (Educateurs sp., Moniteur Ed., Conseiller ESF, ASS ...), Agents de services généraux : agents de cuisine, maîtresses de maison, surveillants de nuit (...). (2) Intervenants médico-sociaux : infirmières, AMP (...). (3) Intervenants socioprofessionnels : encadrants techniques, moniteur auto-école, conseiller en insertion professionnelle, conseiller « emploi formation » (...).