

# ORGANIGRAMME HIÉRARCHIQUE TARMAC

Version du 01.08.2019



## TARMAC EMPLOI (ETTI)

Conseil de surveillance présidé par l'association TARMAC

Directeur Général  
*Benjamin PARIS*

Responsable d'Agence  
*Mathias SCHNEIDER*

Conseil d'Administration

Bureau

Commissions Mixtes




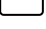
Président

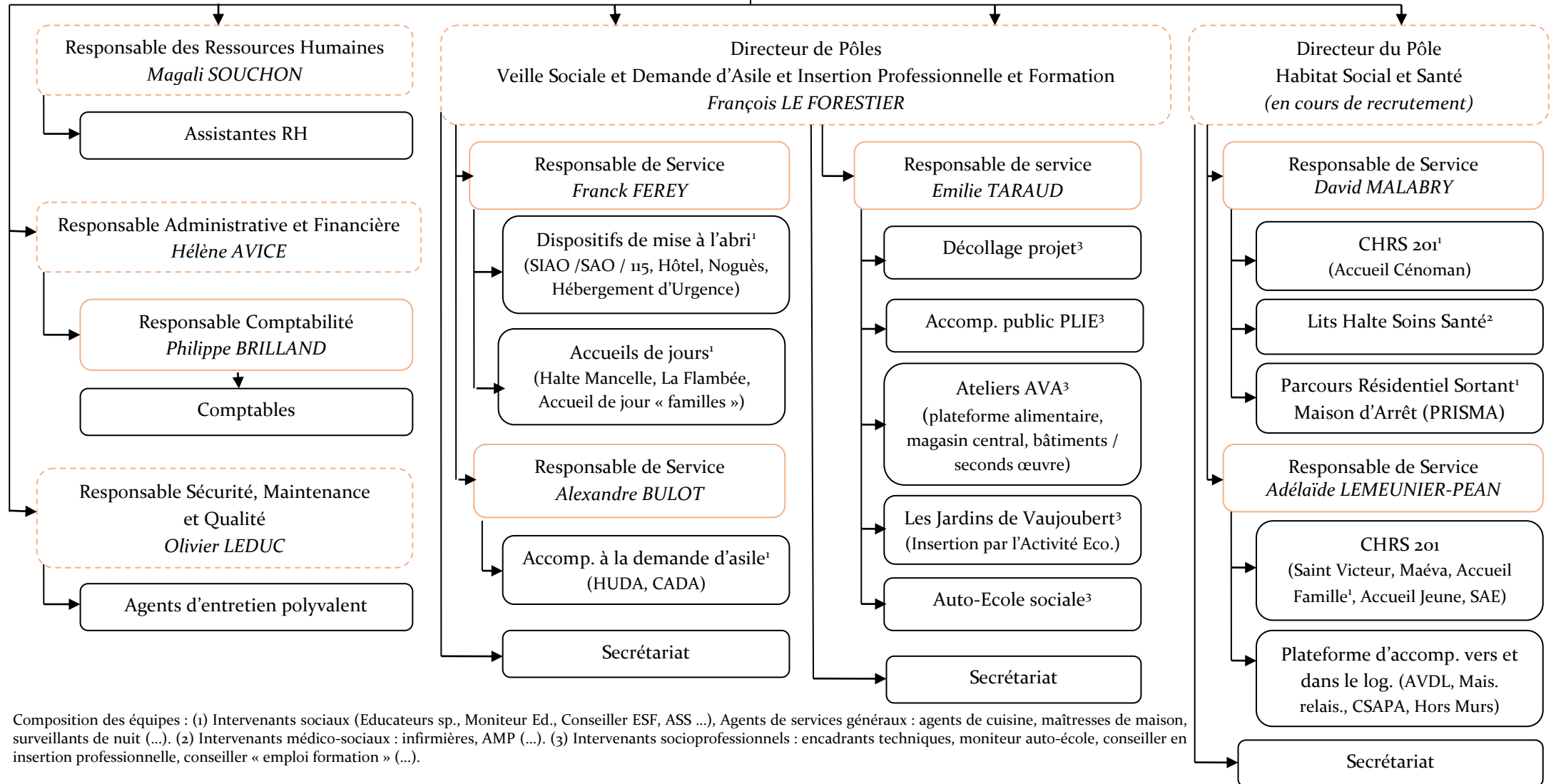
*Yves ROUAULT*

Directeur Général  
*Benjamin PARIS*

Assistante de Direction  
*Cécile VILLAIN*

### Légende

Gouvernance associative   
Comité de direction   
Comité de direction opérationnel   
Intervenant, technicien et agent 



Composition des équipes : (1) Intervenants sociaux (Educateurs sp., Moniteur Ed., Conseiller ESF, ASS ...), Agents de services généraux : agents de cuisine, maîtresses de maison, surveillants de nuit (...). (2) Intervenants médico-sociaux : infirmières, AMP (...). (3) Intervenants socioprofessionnels : encadrants techniques, moniteur auto-école, conseiller en insertion professionnelle, conseiller « emploi formation » (...).