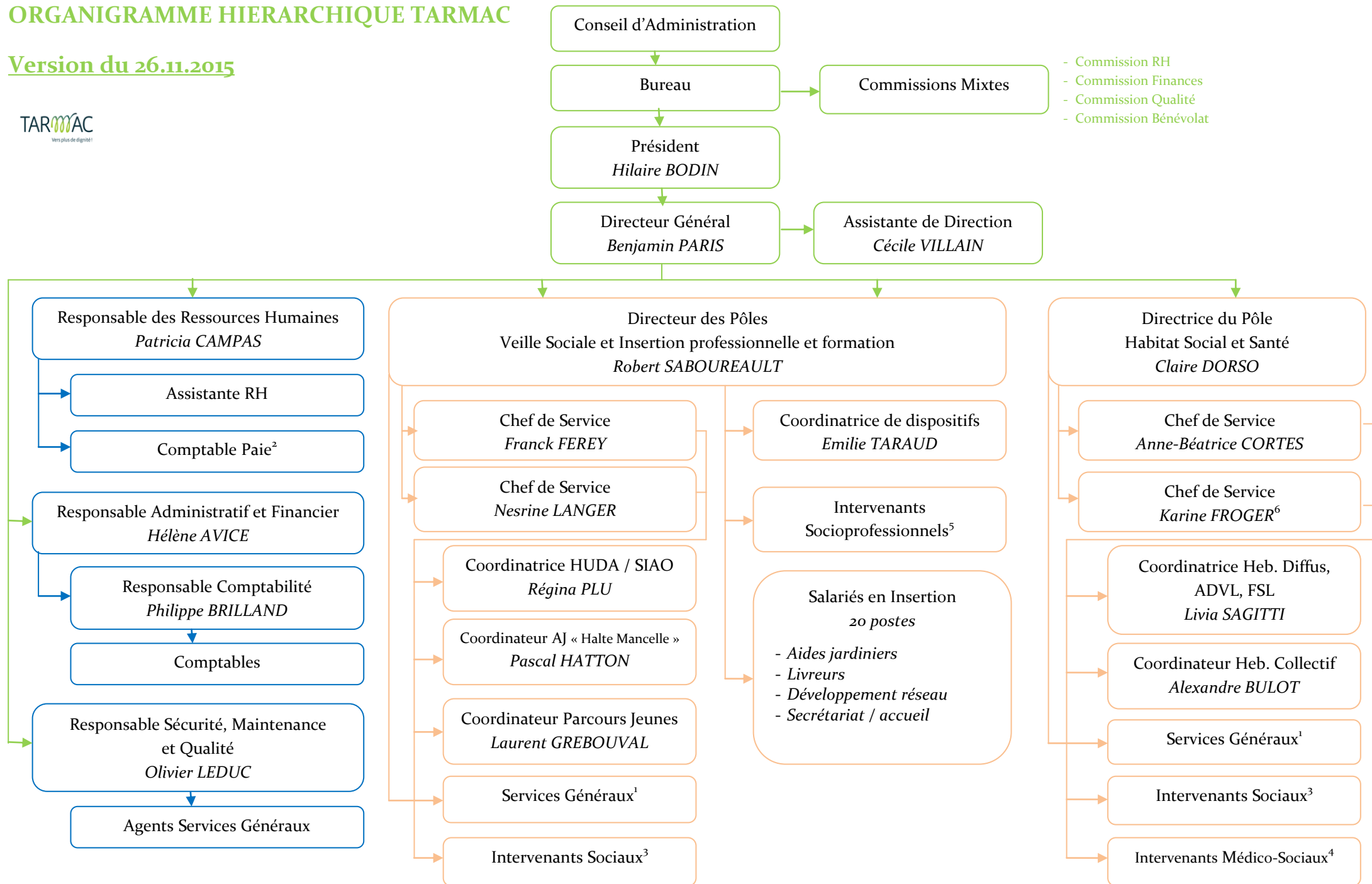


ORGANIGRAMME HIERARCHIQUE TARMAC

Version du 26.11.2015



- Commission RH
- Commission Finances
- Commission Qualité
- Commission Bénévolat

(1) Les services généraux : secrétaires, agents de cuisine, maîtresses de maison, veilleurs de nuit, agents de service intérieur (...), sont directement rattachés au directeur de pôle.

(2) La comptable paie a un lien hiérarchique avec la RRH et un lien fonctionnel avec la RAF. (3) Les intervenants sociaux : Educateurs spécialisés, conseiller ESF (...). (4) Les intervenants médico-sociaux : infirmières, AMP (...).

(5) Les intervenants socioprofessionnels : encadrants techniques, moniteur, Educateur sp., formateur (...). (6) Madame FROGER est remplacée par Madame Clotilde DE HERCÉ.